

ASSOCIATIONS
SPECIALISEES

GRANDES CULTURES

Structures et actions

Le 3 octobre 2024





**Journée AS GC / FRSEA –
FDSEA**

**Elections Chambre
d'Agriculture**
Jeudi 3 octobre

L'AGPB : qui nous sommes

Porter la vision et les valeurs des céréaliers

Près de 100 ans d'engagement pour :

- **Construire des solutions favorables à la compétitivité des exploitations cérésières**
- **Accompagner les cérésiiers dans leur réussite des transitions agricoles successives**

Eléments clés :

- Association spécialisée créé en 1924 (JO 1925)
- Des femmes et des hommes mobilisés sur tous les territoires:

Conseil d'administration : + de 70 agricultrices et agriculteurs élus de toutes les régions de France

- Une double approche économique et syndicale :

Élu(e)s issu(e)s des structures ou organisations syndicales et économiques (OS)

- Des groupes de travail en commissions thématiques :

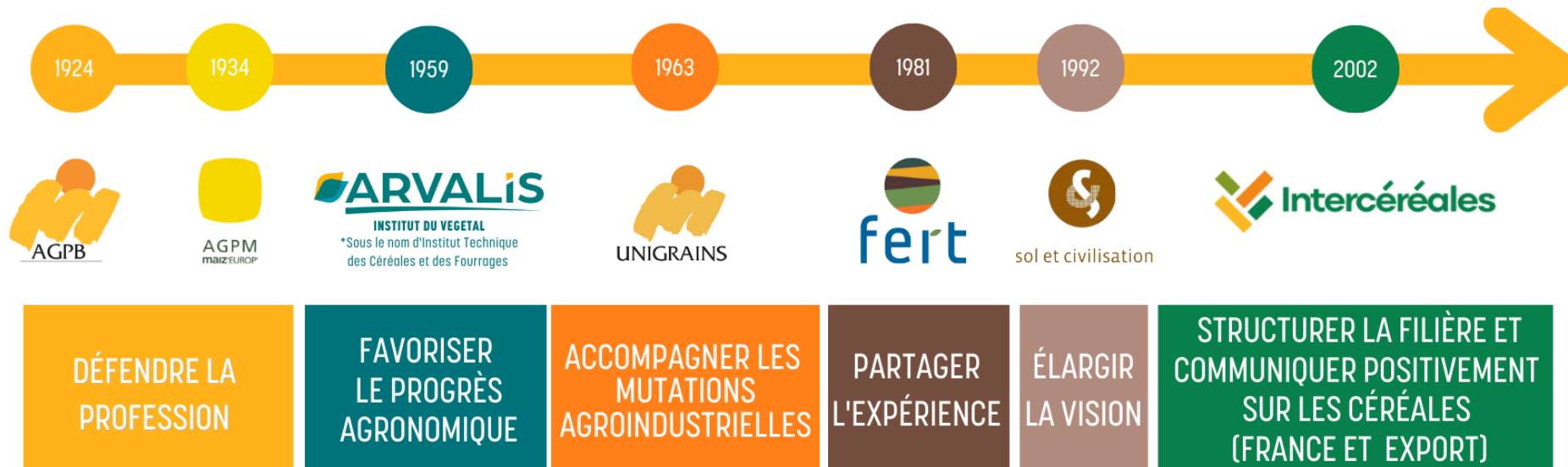
Prospective, environnement, économie des exploitation, communication, semences, bioéconomie, Europe, blé dur, orge, Culturibles...

Produire plus et produire mieux : l'AGPB au plus près des réalités du terrain

- **Une équipe de collaborateurs « experts » :**

économie, agronomie, environnement, action syndicale et relations terrain, politiques publiques nationales, communautaires et internationales , communication

- **Un écosystème structuré qui évolue avec les enjeux : le groupe céréalier**



Des actions structurantes et cohérentes

Quelques exemples :

- **La PAC**
 - Un budget à la hauteur de nos ambitions
 - Un premier pilier fort
 - Des assurances efficaces pour passer les caps difficiles
- **La qualité des grains**
 - Recherche agronomique
 - Recherche variétale
 - Protection des plantes
- **Communication**
 - Grand public
 - Réseau
 - Médias
 - Politiques
- **Environnement**
 - Valoriser les actions de toute la filière
 - Être proactifs : carbone, certification...
- **Relations institutionnelles**
 - Gouvernement
 - Parlement
 - Europe : commission, Parlements, groupes
 - Un premier pilier fort
 - Des assurances efficaces pour passer les caps difficiles
- **Préserver et développer nos marchés**
 - Rencontres avec partenaires importateurs
 - Lutter contre la concurrence déloyale (ATM Ukraine...)
- **Investir au sein de nos filières, en amont et en aval**
 - Capacités de stockage
 - Outils logistiques
 - Outils de transformation

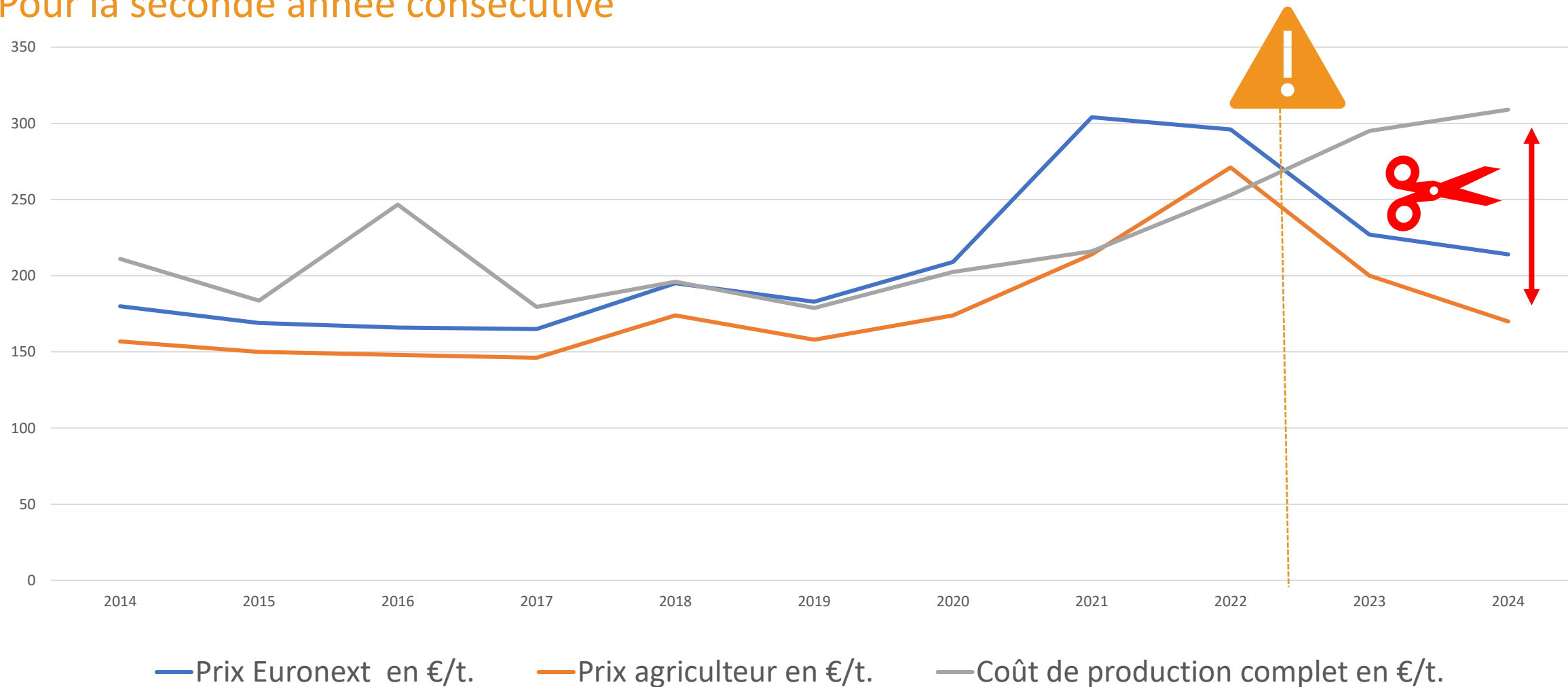
Notre actualité

Moisson 2024 : les dernières estimations

	Rendement estimé 2024	Variation rendement par rapport à 2023	Estimation Production France 2024
BLE TENDRE	62 qx/ha	-17%	25,98 Mt
BLE DUR	51 qx/ha	-7,3%	1,18 Mt
ORGE HIVER	58 qx/ha	-11%	7,25 Mt
ORGE PRINTEMPS	56 qx/ha	-3,5 %	3,19 Mt

Un effet ciseaux dévastateur qui s'amplifie

Pour la seconde année consécutive



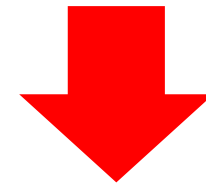
LES TRÉSORERIES DANS LE ROUGE

Coût de revient
du blé tendre :

264 € / T

Prix payé à l'agriculteur :

175€ / T



-550€

par hectare

Notre mobilisation

Priorités à court terme : amener de la trésorerie !

- La possibilité de souscrire un prêt de trésorerie, permettant d'injecter les fonds nécessaires à l'exploitation pour passer le cap difficile 2024/25
 - Garanti par l'Etat (PGE)
 - Avec un taux le plus bas possible (proche de zéro): prise en charge des frais, dans le cadre d'un nouveau FAC (Fonds d'Allègement des Charges)
 - Si la restructuration de la dette est la solution pour l'exploitant : prise en charge des frais de restructuration
- MSA : facilitation des reports, mais surtout prise en charge totale ou partielle de charges sociales
 - Une nécessaire augmentation de l'enveloppe existante
- Avance des aides PAC au 17 octobre

MOYENS DE PRODUCTIONS : PAS D'INTERDICTIONS SANS SOLUTIONS !

Des avancées à confirmer...et des points de vigilance

PARSADA

- ✓ Un axe recherche d'alternatives, qui devient enfin l'axe premier d'Ecophyto, avec un appui fort sur les ITA
- ✓ Comité Scientifique et Technique : ACTA/INRAE
- ✓ Financement : effort important de 146 millions d'euros, mais reste insuffisant face au mur auquel font face certaines filières
- ✓ Lettre d'engagement signée lors du SIA le 1/3/2024
 - Projet GRAMICIBLE porté par Arvalis (3,9 M€ - 3 ans)
 - Objectif : partager le diagnostic, développer les solutions de lutte directe et déployer leur gestion intégrée

Certiphyto

- ✓ Mise à l'arrêt pour rediscuter les indicateurs (NODU actuellement), les zonages et les mesures de simplification, par exemple sur le registre numérique
- ✓ fin du NODU et utilisation d'un indicateur européen
- ✓ Zonage : travail en CORENA à venir
- ✓ Pas de registre centralisé obligatoire
- ✓ Mais Sans renoncement à l'ambition de réduire de

CSP

Suppression dans sa forme actuelle et engagement à travailler à un conseil réformé, simple et sans surcharge administrative = CSP simplifié

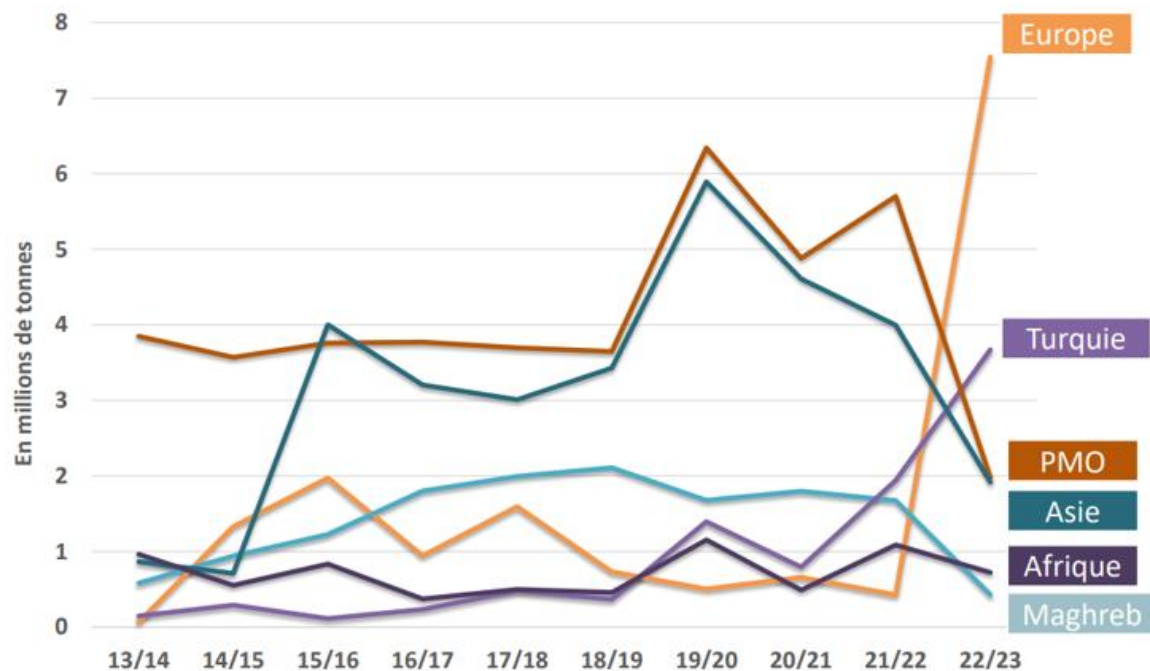


ANSES

- ✓ Réalignement du calendrier de l'ANSES et de l'EFSA sur l'autorisation des produits phytosanitaires : véhicule non connu
- ✓ Intégration par l'ANSES des dernières connaissances scientifiques et techniques dans les conditions d'utilisation des produits : instruction à prendre

ATM Ukraine : le combat continue !

Evolutions des volumes de blé ukrainiens exportés pour les principales destinations



Liste des pays inclus dans chacune des zones observées

Europe

Roumanie, Espagne, Pologne, Italie, Grèce, Hongrie, Slovaquie, Allemagne & Pays-Bas

Maghreb

Algérie, Tunisie & Maroc

PMO

Egypte, Liban, Arabie saoudite, Israël, Libye & Yémen

Asie

Indonésie, Vietnam, Sri Lanka, Thaïlande & Bangladesh

Afrique

Kenya, Ethiopie, Ouganda, Djibouti & Soudan

Notre mobilisation

- Convaincre la France
- Mobiliser les parlementaires français
- Mobiliser les parlementaires européens



Source : Douanes Ukraine et des différents pays (traitement Intercéréales)



MERCI POUR
VOTRE
ATTENTION !

Gardons le
contact !

www.agpb.fr

#AGPB



Echangeons !